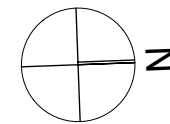


2024

WOHNBEBAUUNG IM GREUT, EMMA-WAIBLINGER-STRASSE 17, 73733 ESSLINGEN

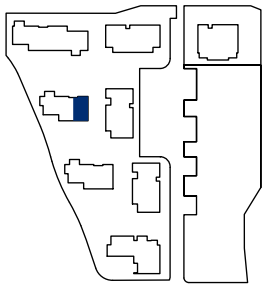
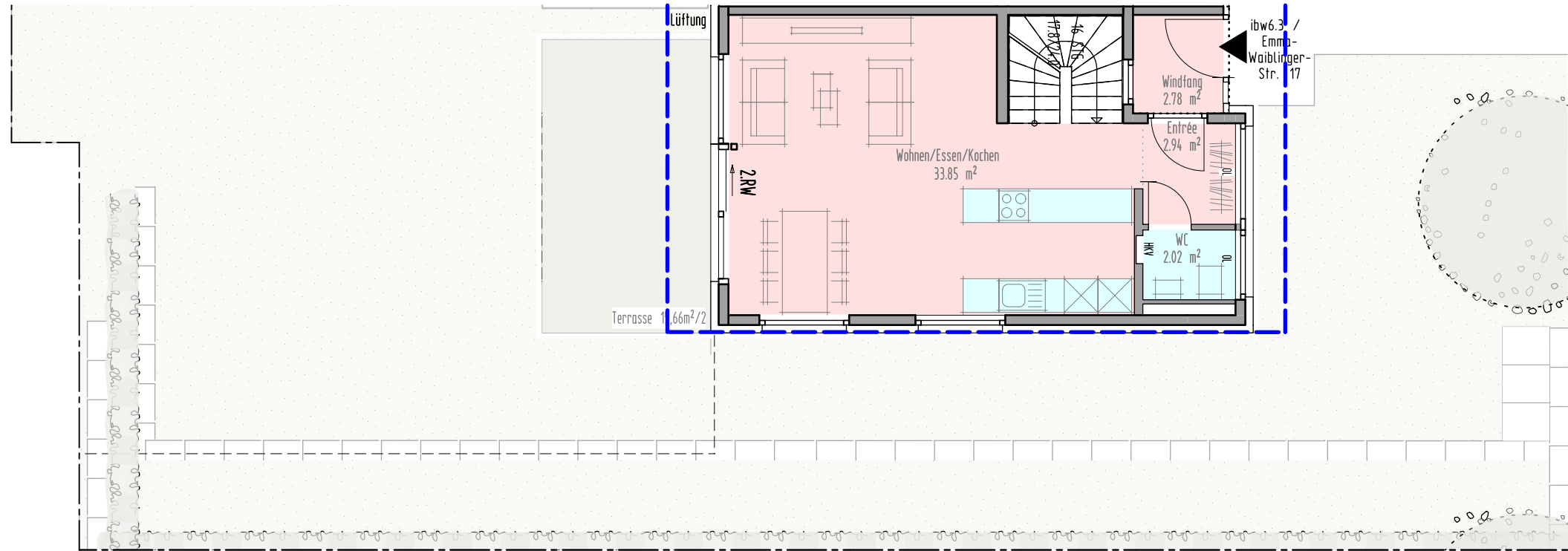


REIHENHAUS 6.3
 FLUR
 HAUSWIRTSCHAFT

125,68 m² (mit Putzabzug)
 2,44 m²
 5,17 m²

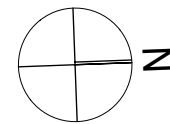
UNTERGESCHOSS
 REIHENHAUS 6.3
 M 1:100 17.01.2022

VORBEHALTLICH BAURECHTLICHE GENEHMIGUNG



2024

WOHNBEBAUUNG IM GREUT, EMMA-WAIBLINGER-STRASSE 17, 73733 ESSLINGEN



REIHENHAUS 6.3

125,68 m² (mit Putzabzug)

ENTRÉE	2,94 m²
WINDFANG	2,78 m²
WC	2,02 m²
WOHNEN/ESSEN/KOCHEN	33,85 m²

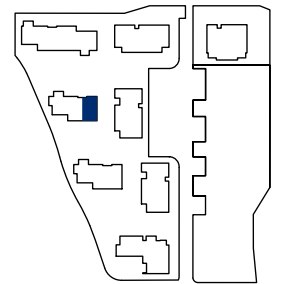
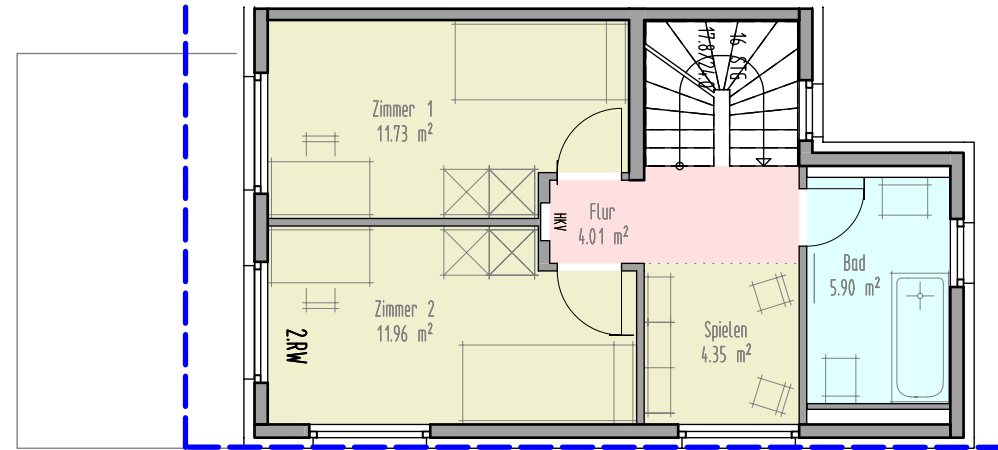
ERDGESCHOSS

REIHENHAUS 6.3

M 1:100 25.11.2021

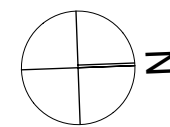
VORBEHALTLICH BAURECHTLICHE GENEHMIGUNG

TERRASSE	(1/2 gerechnet)	7,83 m²
----------	-----------------	---------



2024

WOHNBEBAUUNG IM GREUT, EMMA-WAIBLINGER-STRASSE 17, 73733 ESSLINGEN



REIHENHAUS 6.3

125,68 m² (mit Putzabzug)

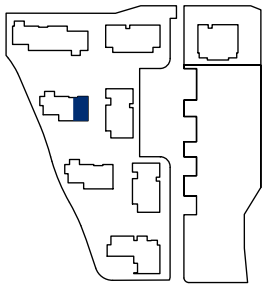
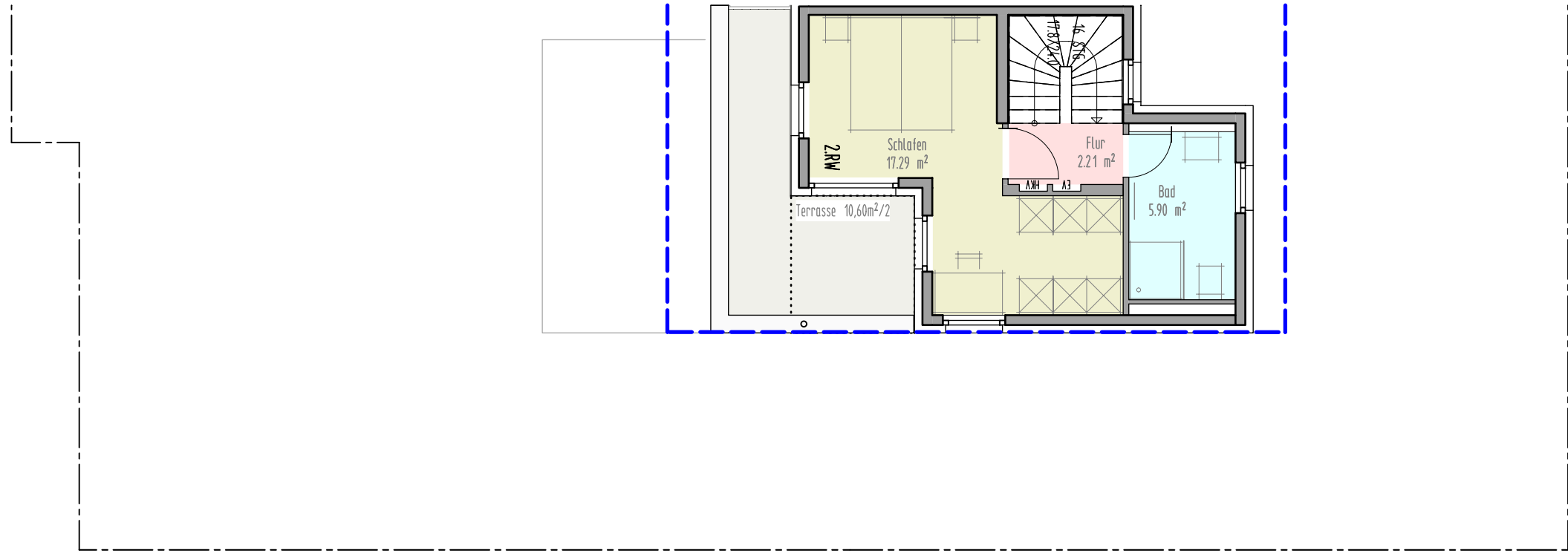
FLUR	4,01 m²
BAD	5,90 m²
SPIELEN	4,35 m²
ZIMMER 1	11,73 m²
ZIMMER 2	11,96 m²

OBERGESCHOSS

REIHENHAUS 6.3

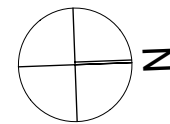
M 1:100 25.11.2021

VORBEHALTLICH BAURECHTLICHE GENEHMIGUNG



2024

WOHNBEBAUUNG IM GREUT, EMMA-WAIBLINGER-STRASSE 17, 73733 ESSLINGEN



REIHENHAUS 6.3

125,68 m² (mit Putzabzug)

FLUR	2,21 m²
BAD	5,90 m²
SCHLAFEN	17,29 m²

DACHGESCHOSS

REIHENHAUS 6.3

M 1:100 25.11.2021

VORBEHALTLICH BAURECHTLICHE GENEHMIGUNG

TERRASSE	(1/2 gerechnet)	5,30 m²
----------	-----------------	---------