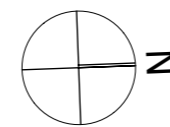


2024

WOHNBEBAUUNG IM GREUT, EMMA-WAIBLINGER-STRASSE 19, 73733 ESSLINGEN



REIHENHAUS 6.2	124,55 m ² (mit Putzabzug)
ENTRÉE	2,94 m ²
WINDFANG	2,78 m ²
WC	2,02 m ²
WOHNEN/ESSEN/KOCHEN	33,89 m ²

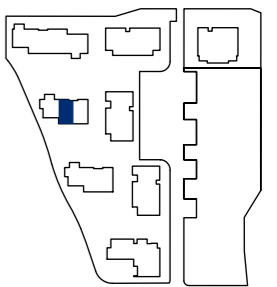
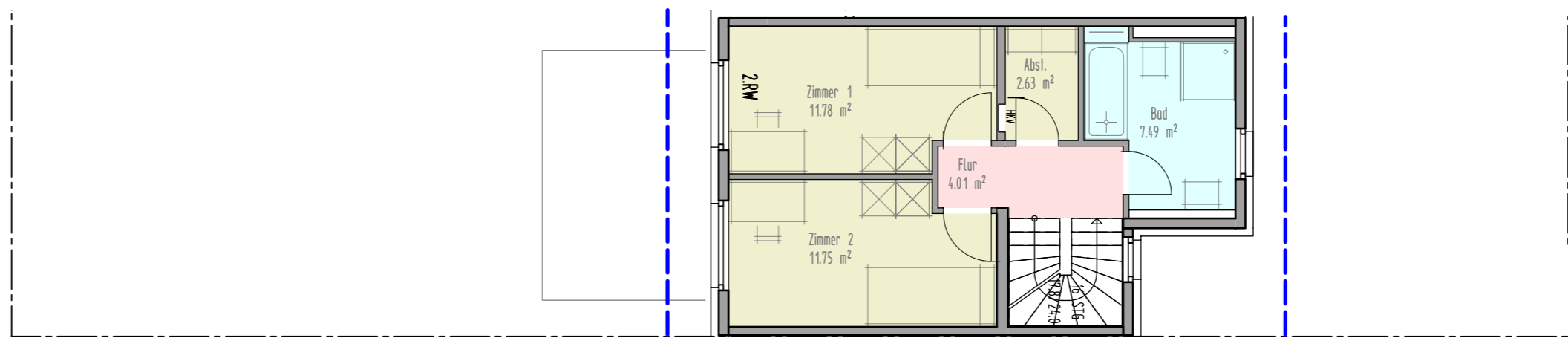
ERDGESCHOSS

REIHENHAUS 6.2

M 1:100 25.11.2021

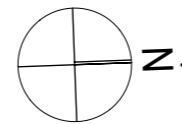
VORBEHALTLICH BAURECHTLICHE GENEHMIGUNG

TERRASSE (1/2 gerechnet) 6,68 m²



2024

WOHNBEBAUUNG IM GREUT, EMMA-WAIBLINGER-STRASSE 19, 73733 ESSLINGEN



REIHENHAUS 6.2

124,55 m² (mit Putzabzug)

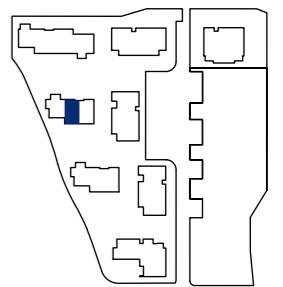
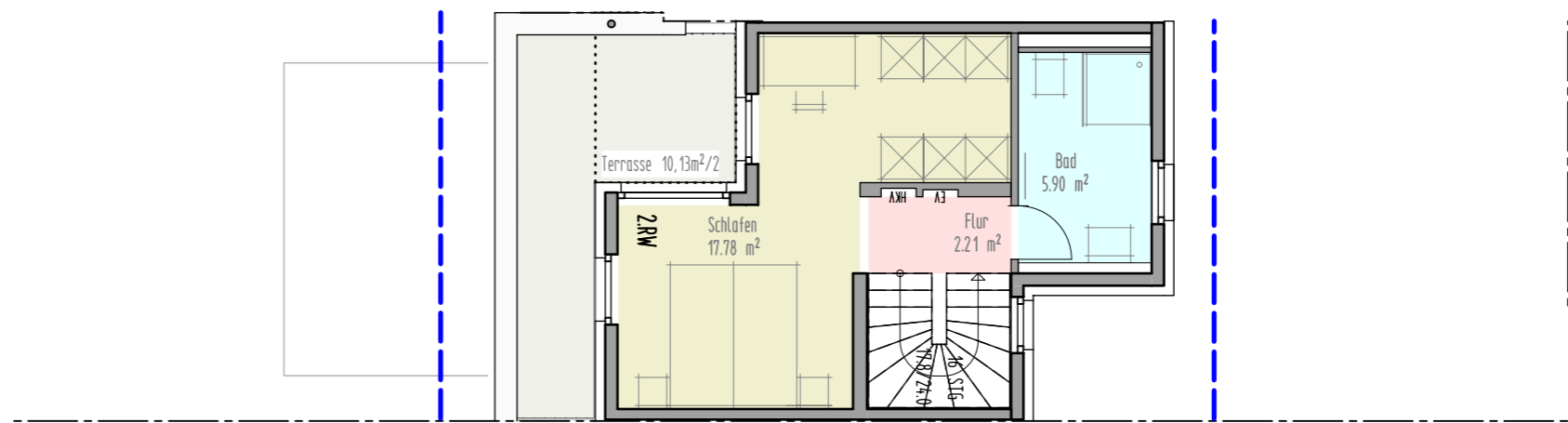
FLUR	40,1 m²
BAD	7,49 m²
ABSTELL	2,63 m²
ZIMMER 1	11,78 m²
ZIMMER 2	11,75 m²

OBERGESCHOSS

REIHENHAUS 6.2

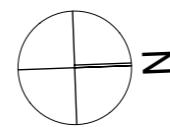
M 1:100 25.11.2021

VORBEHALTLICH BAURECHTLICHE GENEHMIGUNG



2024

WOHNBEBAUUNG IM GREUT, EMMA-WAIBLINGER-STRASSE 19, 73733 ESSLINGEN



REIHENHAUS 6.2

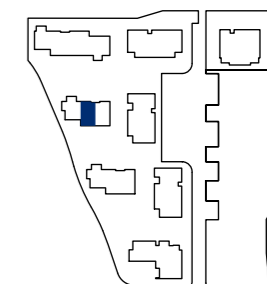
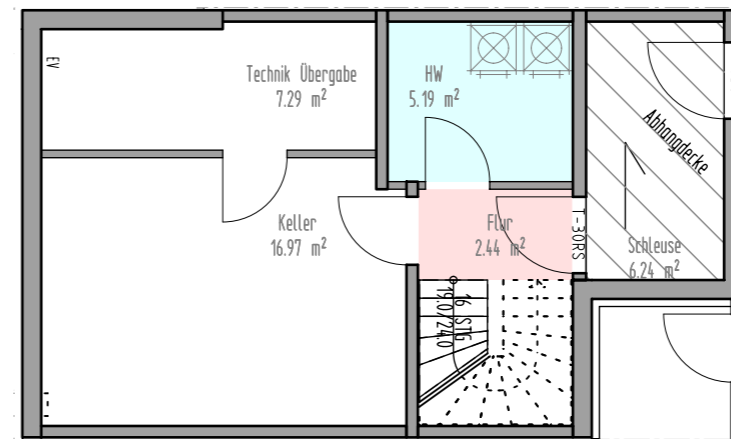
124,55 m² (mit Putzabzug)

FLUR	2,21 m²
BAD	5,90 m²
SCHLAFEN	17,78 m²

DACHGESCHOSS
 REIHENHAUS 6.2
 M 1:100 25.11.2021

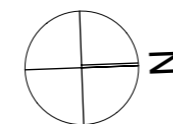
VORBEHALTLICH BAURECHTLICHE GENEHMIGUNG

TERRASSE	(1/2 gerechnet)	5,07 m²
----------	-----------------	---------



2024

WOHNBEBAUUNG IM GREUT, EMMA-WAIBLINGER-STRASSE 19, 73733 ESSLINGEN



REIHENHAUS 6.2

FLUR
HAUSWIRTSCHAFT

124,55 m² (mit Putzabzug)

2,44 m²
5,19 m²

UNTERGESCHOSS

REIHENHAUS 6.2

M 1:100 17.01.2022

VORBEHALTLICH BAURECHTLICHE GENEHMIGUNG