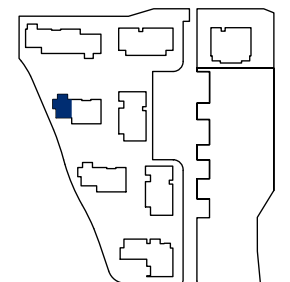
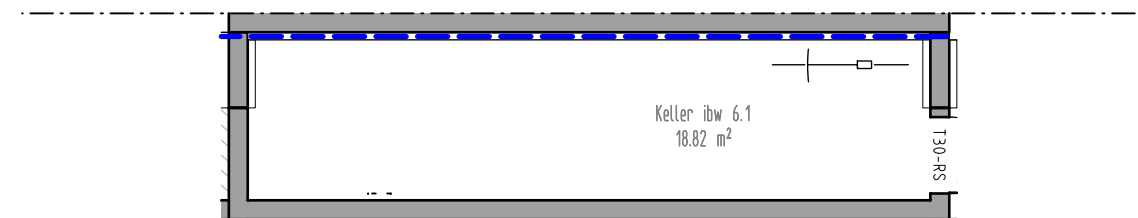
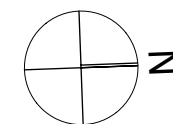


Untergeschoss ibw6.2 + ibw6.3



2024

WOHNBEBAUUNG IM GREUT, EMMA-WAIBLINGER-STRASSE 21, 73733 ESSLINGEN



REIHENHAUS 6.1

FLUR
HAUSWIRTSCHAFT
ZIMMER

163,62 m² (mit Putzabzug)

6,35 m²
4,30 m²
21,08 m²

UNTERGESCHOSS

REIHENHAUS 6.1

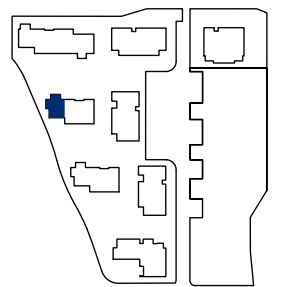
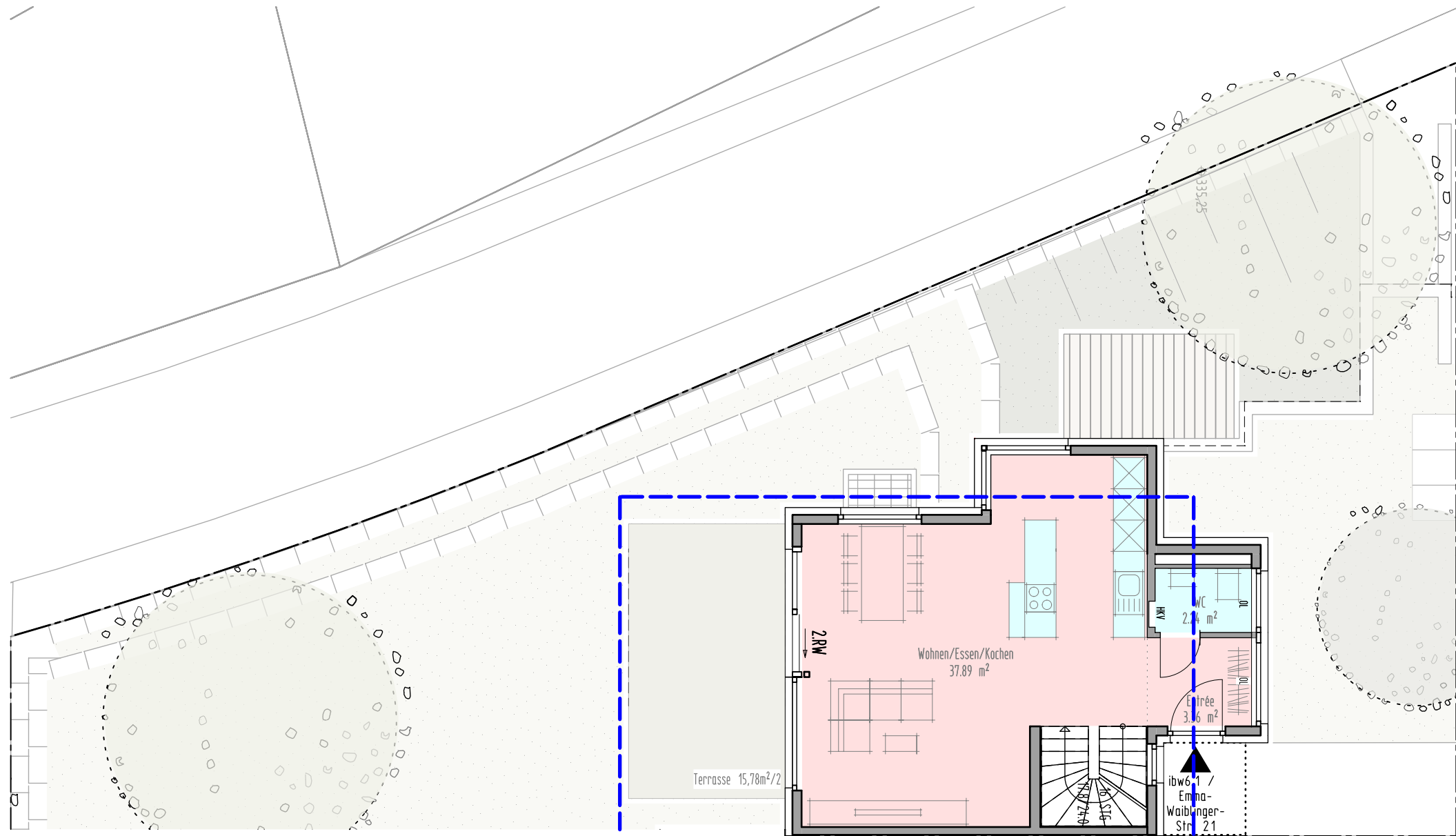
M 1:100 17.01.2022

VORBEHALTLICH BAURECHTLICHE GENEHMIGUNG

TIEFHOF

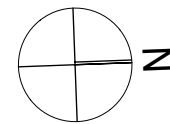
(1/2 gerechnet)

3,30 m²



2024

WOHNBEBAUUNG IM GREUT, EMMA-WAIBLINGER-STRASSE 21, 73733 ESSLINGEN



| REIHENHAUS 6.1 | | 163,62 m ² (mit Putzabzug) |
|---------------------|--|---------------------------------------|
| ENTRÉE | | 3,36 m ² |
| WC | | 2,24 m ² |
| WOHNEN/ESSEN/KOCHEN | | 37,89 m ² |

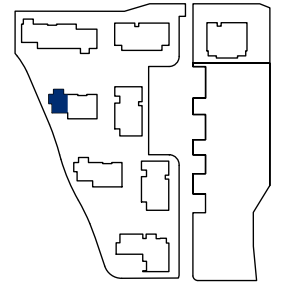
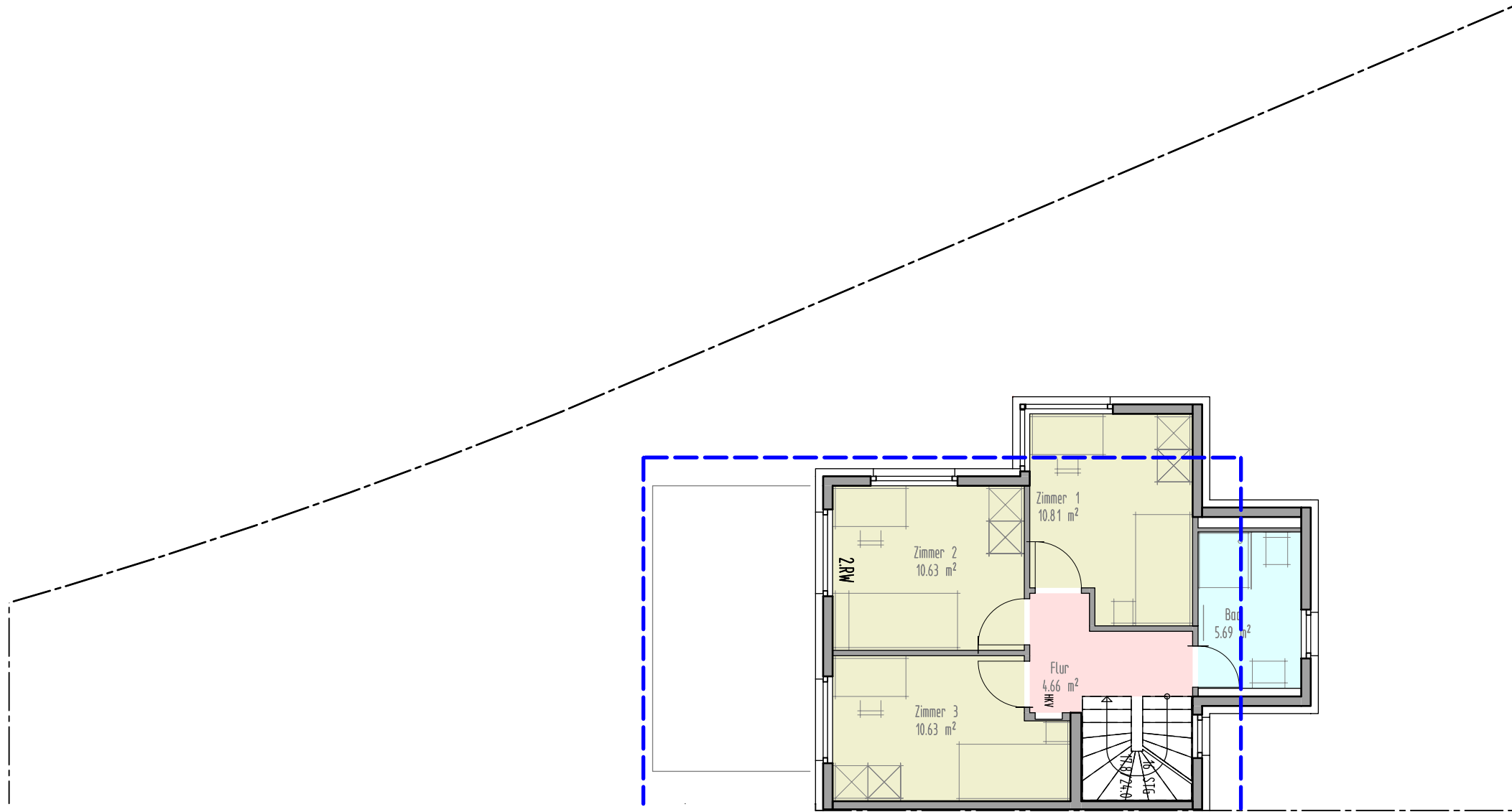
ERDGESCHOSS

REIHENHAUS 6.1

M 1:100 25.11.2021

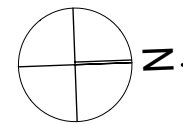
VORBEHALTLICH BAURECHTLICHE GENEHMIGUNG

| | | |
|----------|-----------------|---------------------|
| TERRASSE | (1/2 gerechnet) | 7,89 m ² |
|----------|-----------------|---------------------|



2024

WOHNBEBAUUNG IM GREUT, EMMA-WAIBLINGER-STRASSE 21, 73733 ESSLINGEN



REIHENHAUS 6.1

163,62 m² (mit Putzabzug)

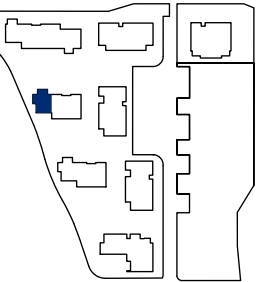
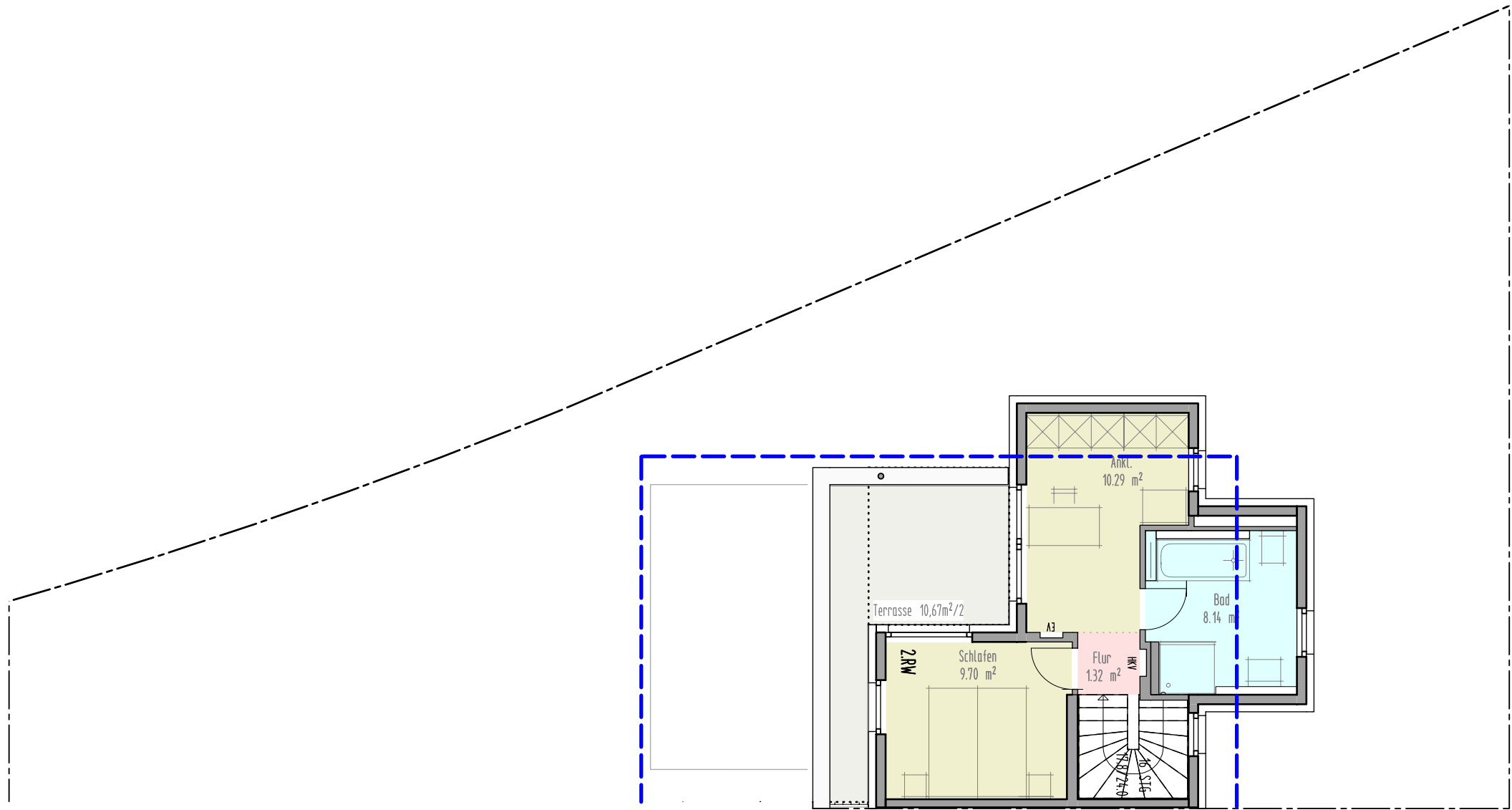
| | |
|----------|----------|
| FLUR | 4,66 m² |
| BAD | 5,69 m² |
| ZIMMER 1 | 10,81 m² |
| ZIMMER 2 | 10,63 m² |
| ZIMMER 3 | 10,63 m² |

OBERGESCHOSS

REIHENHAUS 6.1

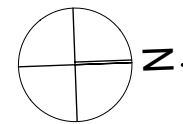
M 1:100 25.11.2021

VORBEHALTLICH BAURECHTLICHE GENEHMIGUNG



2024

WOHNBEBAUUNG IM GREUT, EMMA-WAIBLINGER-STRASSE 21, 73733 ESSLINGEN



| REIHENHAUS 6.1 | 163,62 m ² (mit Putzabzug) |
|----------------|---------------------------------------|
| FLUR | 1,32 m ² |
| BAD | 8,14 m ² |
| ANKLEIDE | 10,29 m ² |
| SCHLAFEN | 9,70 m ² |

DACHGESCHOSS
 REIHENHAUS 6.1
 M 1:100 25.11.2021

VORBEHALTLICH BAURECHTLICHE GENEHMIGUNG

| | | |
|----------|-----------------|---------------------|
| TERRASSE | (1/2 gerechnet) | 5,34 m ² |
|----------|-----------------|---------------------|